



GÎTE - LE SÉCHOIR AQUITAIN - SAINTE-LIVRADE-SUR-LOT

LE SÉCHOIR AQUITAIN

Gîte à Sainte-Livrade-sur-Lot

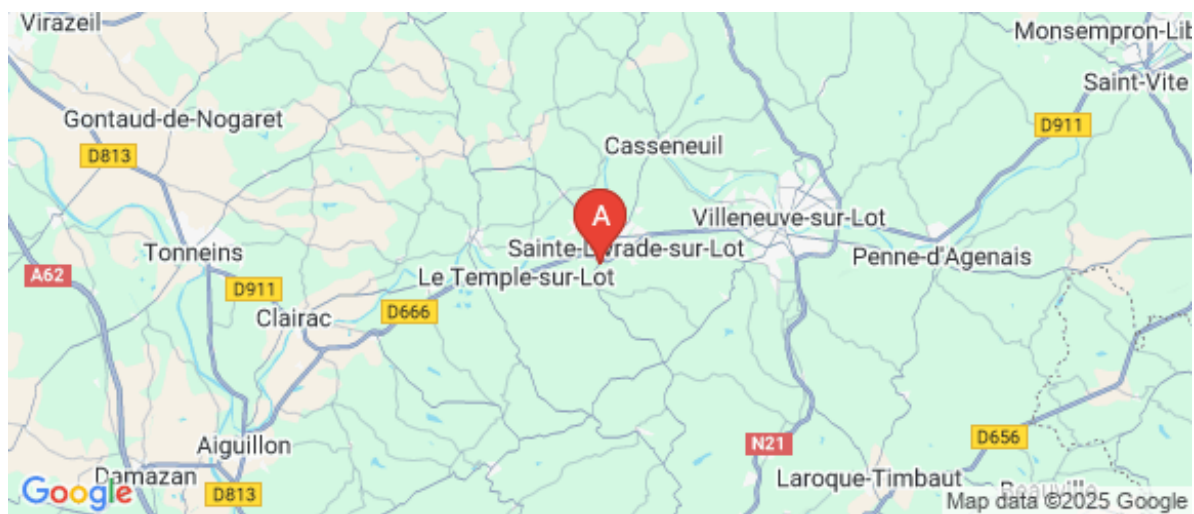
<http://lesechoiraquitain.fr>

<https://adrtlotetgaronne.reservationenligne.net/listing/77>



Gérant : Lot-et-Garonne
Réservation - Propriétaires :
Solange et Michel HUDRISIER

A Le Séchoir Aquitain : 203 Route de
Dolmayrac - 47110 SAINTE-LIVRADE-SUR-LOT





Le Séchoir Aquitain ☆☆☆



Maison



5

personnes
(Maxi: 5
pers.)



3

chambres



80

m2



Niché au cœur du Lot-et-Garonne, le Séchoir Aquitain situé à Sainte Livrade-sur-Lot vous accueille pour un séjour insolite et dépayçant. Si vous cherchiez un endroit unique, insolite et ressourçant pour venir passer vos vacances dans le Lot-et-Garonne, vous avez le gîte qu'il vous faut !

Le Séchoir est composé de 3 chambres et peut accueillir 5 personnes. Profitez d'un bel espace de vie avec vue sur la nature environnante.

Superficie : 90m2, composé de 3 chambres (1x140, 1x140, 1x90cm), un espace de vie avec séjour, salon et cuisine ouverte, d'une salle d'eau et d'un wc.

Le gîte dispose d'une climatisation dans le séjour.

Un jardin et parc d'un total de 3000m2 vous attendent.

Vous aurez accès à un boulo-drome, un grand parking, deux places couvertes sous l'habitation, une table de ping-pong, un espace détente, prêt de vélos 3 pour adultes, 1 vtt et 2 de route), d'un banc de musculation.

Gîte sans wifi.

Gîte non-fumeur. Animaux domestiques sur demande préalable uniquement.

A savoir pour votre arrivée :

- Location de draps : 8 euros la paire ou 10€ la paire avec lit fait.
- Linge de maison : fourni, mis à disposition gratuitement.
- Linge de toilette : 5 € le lot.
- Possibilité de forfait ménage sur demande : 50 euros.
- L'électricité consommée en supplément (forfait de 8KWH par jour soit 56KWH par semaine) n'est pas comprise dans les tarifs et sera à régler sur place en supplément après relevé des compteurs (selon le montant du prix du KWH indiqué sur la facture).
- Une caution de 300€ sera à remettre au propriétaire à votre arrivée.

Découvrez le séchoir aquitain en vidéo (une minute !) :

<https://youtu.be/XN27Yp3oJaI>

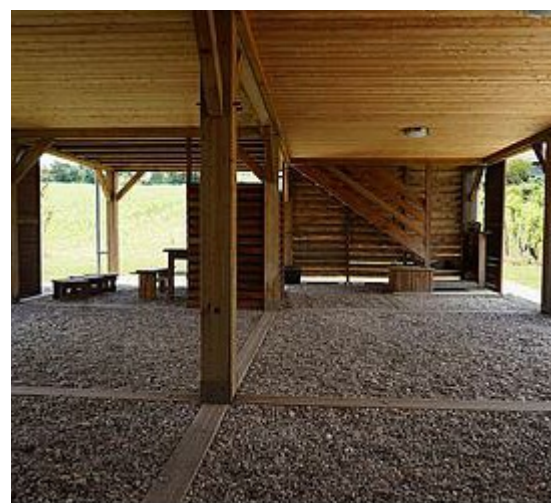


La campagne d' Aquitaine est parsemée d'édifices, en bois pour la plupart, hauts, longs, de couleur généralement foncée. Leur utilisation est repérable par leurs baies toute hauteur qui servaient de ventilation: les séchoirs à tabac..... le séchoir Aquitain quitte sa fonction originelle et, devient sur les directives de l' Atelier d'Architecture Frédéric Joly, un concept Maison Ossature Bois.

Entre Guyenne et Gascogne..... Le Lot et Garonne
pays de plaines, de vallons, sculptées par rivière et fleuve:le Lot et la Garonne
pays des bastides, des châteaux, des palombières et des séchoirs à tabac.....

le séchoir Aquitain un nouveau concept de gîte pour vous dépayser
Découvrez Saint Livrade sur Lot en vidéo :

<https://youtu.be/skEJnVViRKI>



Pièces et équipements

Chambres	Chambre(s): 3 Lit(s): 0 dont lit(s) 1 pers.: 1 dont lit(s) 2 pers.: 2	
Salle de bains / Salle d'eau	Salle de bains avec douche Salle(s) d'eau (avec douche): 1	
WC	WC: 1 WC indépendants	
Cuisine	Cuisine américaine Combiné congélation Four à micro ondes Réfrigérateur	Plancha Four Lave vaisselle
Autres pièces	Balcon Cellier	Salon Séjour
Media	Télévision	
Autres équipements	Lave linge privatif	Matériel de repassage
Chauffage / AC	Chauffage	
Exterieur	Abri couvert Abri pour vélo ou VTT Local pour matériel de sport Terrain non clos	Abri Voiture Jardin privé Salon de jardin
Divers		

Infos sur l'établissement

 <i>Communs</i>	A proximité propriétaire Habitation indépendante	Entrée indépendante Mitoyen propriétaire
 <i>Activités</i>	Prêt de vélos	
 <i>Réseaux</i>		
 <i>Stationnement</i>	Parking	
 <i>Services</i>	Location de draps et/ou de linge	Nettoyage / ménage
 <i>Extérieurs</i>	Matériel de sport	

A savoir : conditions de la location

Arrivée	le samedi entre 16 h et 19 heures
Départ	le samedi entre 8 et 10 heures
Langue(s) parlée(s)	Français
Annulation/ Prépaiement/ Dépot de garantie	<p>Article 1 : Ce contrat de location saisonnière est réservé à l'usage exclusif de la location d'un Gîte Rural.</p> <p>Article 2 - durée du séjour : Le locataire signataire du présent contrat conclu pour une durée déterminée ne pourra en aucune circonstance se prévaloir d'un quelconque droit au maintien dans les lieux à l'issue du séjour.</p> <p>Article 3 - conclusion du contrat : La réservation devient effective dès lors que le locataire aura fait parvenir au propriétaire un acompte de 25 % du montant total de la location et un exemplaire du contrat signé avant la date indiquée au contrat.</p> <p>Un deuxième exemplaire est à conserver par le locataire. La location conclue entre les parties au présent acte ne peut en aucun cas bénéficier même partiellement à des tiers, personnes physiques ou morales, sauf accord écrit du propriétaire.</p> <p>Toute infraction à ce dernier alinéa serait susceptible d'entraîner la résiliation immédiate de la location aux torts du locataire, le produit de la location restant définitivement acquis au propriétaire.</p> <p>Article 4 - annulation par le locataire : Toute annulation doit être notifiée par lettre recommandée ou télégramme au propriétaire.</p> <p>a) annulation avant l'arrivée dans les lieux : l'acompte reste acquis au propriétaire. Celui-ci pourra demander le solde du montant du séjour, si l'annulation intervient moins de 30 jours avant la date prévue d'entrée dans les lieux.</p> <p>Si le locataire ne se manifeste pas dans les 24 heures qui suivent la date d'arrivée indiquée sur le contrat, le présent contrat devient nul et le propriétaire peut disposer de son gîte. L'acompte reste également acquis au propriétaire qui demandera le solde de la location.</p> <p>b) si le séjour est écourté, le prix de la location reste acquis au propriétaire. Il ne sera procédé à aucun remboursement.</p> <p>Article 5 - annulation par le propriétaire : Le propriétaire reverse au locataire l'intégralité des sommes versées, ainsi qu'une indemnité au moins égale à celle que le locataire aurait supportée si l'annulation était intervenue de son fait à cette date.</p> <p>Article 6 - arrivée : Le locataire doit se présenter le jour précisé et l'heure mentionnée sur le présent contrat. En</p>

Tarifs (au 25/11/25)

Le Séchoir Aquitain

Tarifs en €:	Tarif 1 nuit en semaine (L, M, M, J, D)	Tarif 1 nuit en weekend (V ou S)	Tarif 2 nuits weekend (V+S)	Tarif 7 nuits semaine
du 13/09/2025 au 27/12/2025			230€	620€

Mes recommandations

A voir, à Faire

Découvrir le Grand Villeneuvois

OFFICE DE TOURISME GRAND VILLENEUVOIS

WWW.TOURISME-VILLENEUVOIS.FR



Au bord de la source

+33 5 53 01 36 84
Avenue de Bordeaux

<https://www.auborddelasource.com>

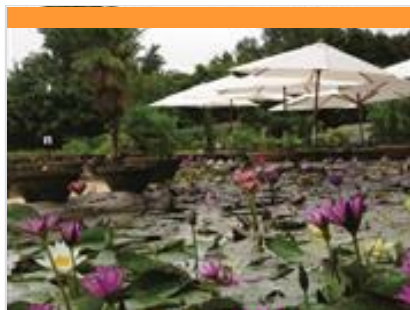
1.2 km

SAINTÉ-LIVRADE-SUR-LOT



1

Une carte travaillée et raffinée à deux faces : tradition et création, que la cheffe élabore selon les saisons. Un décor naturel et apaisant avec une vue imprenable sur le Lot. Au bord de la source vous propose également un service de chef privé à domicile, l'accueil de réception (mariages, anniversaires...etc), des cours de cuisine, des bons cadeaux et une boutique de plats à emporter ou à livrer accessible directement sur le site www.auborddelasource.com



Café Mariacea - Latour-Mariac

+33 5 53 01 08 05
68 Route de Péchavis

<http://www.latour-mariac.com>

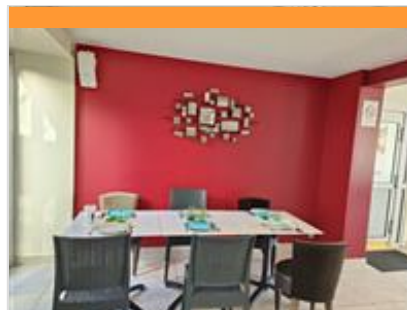
3.6 km

LE TEMPLE-SUR-LOT



2

Situé au coeur du jardin des Nénuphars Latour-Mariac, le Mariacea joue la carte de l'authentique avec une pointe d'audace. Entouré par les nymphéas et sous une tonnelle de vignes, vous découvrirez un savoureux mélange entre terroir et modernité, là où les épices subliment les plats pour le bonheur des papilles. Service à la carte.



La Table des Sens

+33 5 47 66 52 10 +33 6 16 28 13
41

63 route de Villeneuve-sur-Lot

<https://la-table-des-sens.eatbu.com/?latour-mariac>

22.1 km

LOUGRATTE



3

Après de nombreuses années à vous avoir regalé à la ferme auberge de Feuillade, Sandrine Facci reprend la Table des Sens à Lougratte pour vous faire redécouvrir les saveurs traditionnelles des plats de nos grands mères. Tout est cuisiné sur place avec des produits frais et de saison. Pas de superflus, juste du goût pour réveiller vos papilles.



Cinéma L'Utopie

+33 5 53 40 27 83
3 Rue de la Duchesse

<http://www.cine-utopie.fr>

1.4 km

SAINTÉ-LIVRADE-SUR-LOT



1

L'Utopie est un cinéma équipé de 2 salles (119 et 50 places) climatisées et 3 D qui propose une programmation généraliste pour petits et grands. Classé Art et Essai (3 labels : Patrimoine, Recherche et Jeune Public). Ouvert 7j/7. Le cinéma L'Utopie c'est aussi des animations ludiques sur les différentes techniques du cinéma, des rencontres avec des cinéastes, des débats et des moments conviviaux et des événements en lien avec le jeu vidéo. Chaque année, fin novembre, l'association qui le gère, organise le Festival du film de Sainte Livrade sur Lot - De l'utopie dans les toiles.



Base aviron Sainte Livrade

+33 7 83 52 49 64
8 avenue de Renac

<http://www.avironsaintelivrade.fr>

1.6 km

SAINTÉ-LIVRADE-SUR-LOT



2

Venez découvrir et profiter de la belle rivière Lot. La quiétude et la beauté de ses paysages vont vous enchanter. En famille ou entre amis, pour agrémenter vos vacances ou marquer un événement : anniversaire, enterrement de vie de garçon ou de fille ... choisissez ou créez votre formule : – à la journée (sur rendez-vous) sélectionnez votre randonnée canoë 6, 9 ou 17 km avec une halte pique-nique signalée par nos soins avec remontée au départ de la rando en minibus. – à la demi-journée : créez votre programme en alternant Paddle, Canoë, aviron ou tout simplement en optant pour une balade en pédalo. Vous pouvez aussi découvrir le Lot en Vélo : location de V.T.C. et carriole pour enfants (sur rendez-vous) à la journée ou demi-journée sur vélo-route ou circuits à télécharger proposés à notre base.

Mes recommandations (suite)

A voir, à Faire

Découvrir le Grand Villeneuvois

OFFICE DE TOURISME GRAND VILLENEUVOIS
WWW.TOURISME-VILLENEUVOIS.FR



OFFICE DE TOURISME
GRAND VILLENEUVOIS



Halte Nautique de Sainte-Livrade-sur-Lot

+33 5 53 49 69 00

1.9 km
SAINTE-LIVRADE-SUR-LOT  **3**

Halte nautique rive gauche au pied du village, ponton flottant avec eau et électricité. Tables de pique-nique dans le parc au dessus de la halte. Maison du passeur au dessus avec petite restauration.



Piscine sur le Lot

+33 5 53 49 69 00

Allée Saint Martin

 <http://ville-ste-livrade47.fr>

1.9 km
SAINTE-LIVRADE-SUR-LOT  **4**

Au pied de l'agréable site de Saint Martin, les baigneurs pourront profiter en toute sécurité d'une piscine flottante sur le Lot. Baignade surveillée.



le Centaure de Lamaurelle

+33 6 89 40 53 55

 <http://www.ekiteto.com>

3.6 km
DOLMAYRAC  **5**

Le centre équestre Le Centaure de Lamaurelle vous propose une équitation éthologique. Il offre une manière différente de pratiquer l'équitation, « l'homme à l'écoute du cheval, pour établir une connexion cavalier/cheval, pour toute activité, du loisirs à la compétition ». Un lieu serein et accueillant, une équipe de professionnels, où élevage, formation des cavaliers, travail de l'animal et éthologie se côtoient pour le plus grand bonheur des chevaux et des hommes...



Halte Nautique de Fongrave

+33 5 53 01 07 17

3.7 km
FONGRAVE  **6**

Halte nautique rive droite dans le village : ponton de bois, électricité uniquement en soirée (car branché sur l'éclairage public), eau, tables de pique-nique et toilettes. Cale de mise à l'eau.



Halte Nautique de Temple-sur-Lot

+33 5 53 01 08 04

 <http://www.letemplesurlot.fr>

4.6 km
LE TEMPLE-SUR-LOT  **7**

Halte nautique en aval de La Base du Temple-sur-Lot. Tables de pique-nique et sanitaires disponible près de la Mairie au cœur du village.

Mes recommandations (suite)

A voir, à Faire

Découvrir le Grand Villeneuvois

OFFICE DE TOURISME GRAND VILLENEUVOIS

WWW.TOURISME-VILLENEUVOIS.FR



La Base du Temple-sur-Lot

+33 5 53 01 08 33
<http://www.la-base.com>

4.9 km
LE TEMPLE-SUR-LOT



La Base est un Centre Sportif International situé au Temple-sur-Lot en Lot-et-Garonne. Au total, c'est presque 6 hectares regroupant 5 bâtiments d'hébergement, 2 restaurants, 3 gymnases, un espace aquatique, des salles de musculation/fitness et de nombreux équipements dédiés à la pratique sportive, amatrice ou confirmée. Nos formules flexibles permettent la pratique libre ou un encadrement sur mesure de votre séjour, qu'il soit sportif, scolaire ou de loisirs. Nous proposons des activités nautiques, terrestres, environnementales et des sports collectifs. La Base propose également des prestations aux particuliers comme des cours collectifs de fitness ou d'aquafitness, l'accès à l'espace aquatique les mercredis après-midi et les week-ends ou encore la salle de musculation.



Les Croisières du Lot

+33 7 78 11 16 50# +33 6 30 68 38 63
530 route de Port Lalande
<http://www.lescroisieresdulot.fr>

5.8 km
CASTELMORON-SUR-LOT



Balades commentées d'1h30 et croisières déjeuner au départ de Castelmoron-sur-Lot ou de Villeneuve-sur-Lot. Les Croisières du Lot vous proposent aussi de privatiser le bateau et son équipage pour l'organisation de divers événements. Qu'il s'agisse d'une réception, d'une réunion d'entreprise ou d'une soirée, optez pour un lieu original. «Lou Vent d'Olt» propose un espace spacieux, agréable et confortable. Des soirées à quai sont également organisées pendant la période estivale. Ouvert d'avril à octobre (sur réservation).



Port Lalande - Port de Plaisance de Castelmoron

+33 5 53 84 90 36# +33 5 53 84 35 54

6.1 km
CASTELMORON-SUR-LOT



Arrêt payant, rive droite, eau et électricité, sanitaires et douches. Location anneau à bateaux toute l'année. Service de Réparation de bateaux. Vous trouverez également une laverie. Location de vélo possible.



C'Lot

+33 5 53 41 12 22# +33 6 17 17 61 60# +33 7 71 28 84 05
Quai des Gabarres

<https://www.centre-nautique-casseneuil.fr>

7.1 km
CASSENEUIL



La base nautique C'Lot vous accueille tout l'été dans une ambiance décontractée. Laissez vous tenter par une découverte du Lot en canoë, en kayak ou en paddle locations de bateaux à moteur sans permis.



Plage sur le Lot à Castelmoron

+33 5 53 84 90 36

7.1 km
CASTELMORON-SUR-LOT



Ce plan d'eau sur le Lot situé au pont de Castelmoron-sur-Lot, propose une baignade surveillée en juillet et août.

Mes recommandations (suite)

A voir, à Faire

Découvrir le Grand Villeneuvois

OFFICE DE TOURISME GRAND VILLENEUVOIS

WWW.TOURISME-VILLENEUVOIS.FR



Halte Nautique de Casseneuil

+33 5 53 41 07 92
Quai des gabarres

7.1 km
CASSENEUIL



Halte rive droite. Halte des house-boats sous les saules pleureurs en aval de l'ancienne écluse. Eau et électricité sur demande. Base nautique (location canoës, pédalos...). Aire de jeux pour enfants. Aire de pique-nique. Toilettes à la base nautique. Proche du centre historique du village. Commerces à proximité.



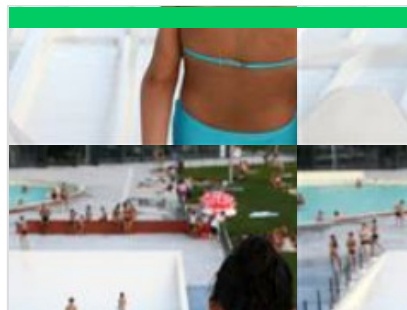
L'univers du cycle

+33 9 86 31 38 22
2415 avenue du pont des Martinets

8.3 km
BIAS



Xavier passionné par son métier, vous accueillera pour un conseil personnalisé.



Centre aquatique de Malbentre

+33 5 53 70 97 26
Rue André Grousset
<http://www.grand-villeneuvois.fr/centre-aquatique>

8.6 km
PUJOLS



La piscine de Malbentre, au pied du village médiéval de Pujols-le-haut, classé parmi "Les plus beaux village de France", vous accueille au sein d'un environnement verdoyant. Venez, tout au long de l'année, faire des longueurs dans le bassin intérieur. La piscine vous propose également un éventail d'activités adapté à son public : leçons de natation, jardin aquatique, natation maternité, aquagym, aquabike.



Galerie de Gajac

+33 6 74 43 05 17
19 rue de Penne
<http://galeriedegajac.com>

10.2 km
VILLENEUVE-SUR-LOT



Ancienne mercerie au début du XXème siècle, elle se transforme en imprimerie de 1935 à 1980. Aujourd'hui rénovée dans le respect de l'histoire des lieux, elle devient un atelier-galerie d'art associatif. Tout au long de l'année, différentes expositions invitant l'art sous toutes ses formes, sont présentées au public. La galerie de Gajac n'est pas uniquement une galerie d'exposition. Christine MOURGUES, propriétaire et artiste peintre, en a fait son atelier de travail. En venant lui rendre visite pour pourrez la surprendre entrain de travailler. Vous pourrez ainsi découvrir en direct la méthode de travail de cette artiste reconnue, la technique des maîtres anciens de la Renaissance Italienne. Vous pourrez bien entendu lui poser des questions, elle se tient à votre disposition.



Théâtre Georges Leygues

+33 5 53 40 49 49
Boulevard de la République
<http://www.ville-villeneuve-sur-lot.fr>

10.3 km
VILLENEUVE-SUR-LOT



Humour, théâtre de répertoire, théâtre visuel, musiques, danse et arts de cirque, la saison de Villeneuve-sur-Lot fait appel à des noms connus comme à de jeunes talents dans un cadre chaleureux. De style art déco, le théâtre Georges Leygues vous accueille au coeur de la bastide de Villeneuve.

Mes recommandations (suite)

A voir, à Faire

Découvrir le Grand Villeneuvois

OFFICE DE TOURISME GRAND VILLENEUVOIS

WWW.TOURISME-VILLENEUVOIS.FR



Villeneuve sur Lot Golf et Country Club

+33 5 53 01 60 19

<http://www.vslgolf.com>

13.6 km

CASTELNAUD-DE-GRATECAMBE 

Entre Périgord et Gascogne, le golf de Villeneuve-sur-Lot vous garantit un moment de plaisir et de détente au cœur des vergers de pommiers et de pruniers. Admirez la vue panoramique sur la vallée du Lot depuis le golf. Son parcours de 18 trous, ouvert aux joueurs de tous niveaux, offre de somptueux plans d'eau et un dénivelé de qualité. En complément, vous trouverez practice et putting-greens pour travailler votre jeu et taper quelques balles, ainsi qu'une piscine extérieure et un terrain de tennis. Si vous désirez séjourner sur place, 7 appartements spacieux et entièrement équipés se situent sur le site. Le Club-House « La Suite » héberge un bar et un restaurant où vous savourerez le terroir du Sud-ouest.



Cours de golf de Barthe

+33 5 53 88 83 31

561 Route du Golf

<http://www.golfdebarthe.com>

15.8 km

TOMBEBOEUF 

Créé en 1988 au cœur d'une splendide oasis rurale du Lot-et-Garonne, le Golf de Barthe à Tombeboeuf et son parcours merveilleusement exigeant de 9 trous est niché dans une campagne vallonnée, entouré par des fermes. Le golf propose cours particuliers, stages, un practice, location de matériels, bar et snacking et une terrasse ombragée. Il vous accueille toute l'année sur un parcours de 2813 mètres, par 36. Le complexe revendique un golf de qualité et une ambiance sociale très accueillante, redynamisée par les propriétaires, Michael et Samantha Robinson, qui l'ont repris en 2018.



Lac de Lougratte

+33 5 53 01 70 05

Route du Lac

<http://www.lougratte.com>

21.8 km

LOUGRATTE 

Découvrez à Lougratte le lac et sa plage de sable fin, les plaisirs d'une baignade surveillée en été de 14h à 19h par 2 maîtres nageurs, une qualité d'eau contrôlée régulièrement, un plongeur, un toboggan aquatique, des pédalos, des canoës, de la pêche à la ligne, un terrain de beach-volley, un terrain de tennis, panier de basket, une aire de jeux pour les enfants, une buvette-snack, un terrain de pétanque, des aires de pique-nique, barbecues, un parking ombragé, ... Baignade conforme aux normes européennes.



Circuit de Ste-Livrade-sur-Lot - Vignes et Vergers

1.7 km

SAINTE-LIVRADE-SUR-LOT 

En Lot-et-Garonne, l'agriculture joue un rôle prépondérant dans l'économie locale mais aussi dans l'architecture du paysage. La vallée du Lot est notamment propice aux productions fruitières et légumières qui bénéficient d'une bonne qualité de terre et de l'abondance en eau. Vous pourrez donc observer au cours de votre promenade de nombreux vergers de pruniers (arbres emblématiques de la région), de pommiers, de noisetiers, de kiwis, ainsi qu'un vignoble.



Circuit des Serres

2.7 km

DOLMAYRAC 

Dolmayrac est un village chargé d'histoire. C'est une commune d'une superficie de 19,4 km² comptant 630 habitants qui s'appellent les Dolmayracais. C'est un village digne d'être visité pour son air pur, sa tranquillité ou bien encore pour les amoureux de vieilles pierres. L'histoire de Dolmayrac est particulièrement riche : la mairie actuelle était autrefois une partie du château qui fut repris par le seigneur de Montpezat aux Anglais. Lors d'un parcours, vous distinguerez régulièrement le clocher du village, croiserez des églises et des vestiges de châteaux. Le paysage et le monde rural sont omniprésents à Dolmayrac...

Mes recommandations (suite)

A voir, à Faire

Découvrir le Grand Villeneuvois

OFFICE DE TOURISME GRAND VILLENEUVOIS

WWW.TOURISME-VILLENEUVOIS.FR



Dolmayrac, cité promontoire sur la vallée du Lot

+33 5 53 66 14 14

2.8 km

📍 DOLMAYRAC



Montées et descentes très accentuées se succèdent sur ce circuit offrant, au nord de vastes panoramas sur la vallée du Lot, et au sud des points de vue sur les pechs environnants du Pays de Serres. Dolmayrac est un bourg castral établi sur un éperon rocheux qui domine la vallée du Lot, il a connu la construction de 3 châteaux au cours du Moyen Age dont il ne reste qu'une tour carrée datant du XIII^e siècle. Elle abrite actuellement la mairie. Cette fortification protégeait le village, côté plateau, où les défenses naturelles sont moindres. On peut voir le long du parcours, l'ancienne chapelle castrale Saint-Orens qui date du XIV^e siècle, devenue église paroissiale au XVI^e siècle. Située hors les murs, sur le site d'une villa antique elle conserve d'intéressants éléments architecturaux du gothique flamboyant. Dans la campagne l'église Saint-Cyprien de style roman est monument classé.



Dolmayrac / Laugnac, une grande randonnée dans les Serres

+33 5 53 66 14 14

2.8 km

📍 DOLMAYRAC



Une journée de randonnée, dans les vallées de la Masse et de la Bausse, sur un circuit qui offre de nombreuses vues sur les villages dominant la vallée du Lot et les coteaux du Pays de Serres.



Dolmayrac, un circuit panoramique

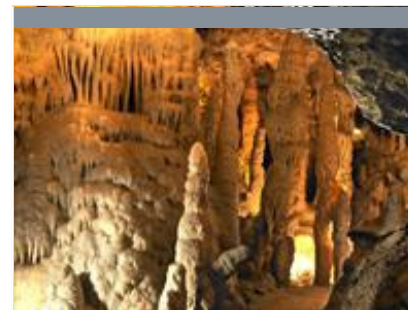
+33 5 53 66 14 14

2.8 km

📍 DOLMAYRAC



Dans les coteaux entourant Dolmayrac, vous bénéficierez de nombreux points de vue sur les sites et villages du Pech-de-Berre, Laparade, le Temple-sur-Lot, Fongrave, Monclar-d'Agenais, Montpezat-d'Agenais, etc.



Circuit Haut Tour des Grottes - Allez-et-Cazeneuve

3.9 km

📍 SAINTE-LIVRADE-SUR-LOT



Situées à Sainte Colombe de Villeneuve, les grottes de Lastournelles sont naturelles, façonnées il y a 25 millions d'années par une rivière souterraine. Elles permettent d'appréhender la géologie du territoire. Le lac artificiel de Baniérettes d'une surface de 11 hectares, est situé sur la commune de Sainte-Colombe-de-Villeneuve. Il a été créé en 1995 par l'A.S.A. (Association Syndicale Autorisée) afin de satisfaire les besoins en eau des agriculteurs.



Sainte-Colombe-de-Villeneuve, les grottes de Lastournelles

+33 5 53 66 14 14

6.9 km

📍 SAINTE-COLOMBE-DE-VILLENEUVE



Cette randonnée au relief assez accidenté à travers les coteaux du Pays de Serres vous fera découvrir successivement l'église de Nouaillac, puis les grottes de Lastournelles, véritable « Perle d'Aquitaine ». Ces grottes ont débuté il y a plus de vingt cinq millions d'années, à la fin de l'ère tertiaire. Depuis lors, elles n'ont cessé de se parer d'une infinité de stalactites, stalagmites et draperies d'une incomparable richesse. Elles permettent de mieux comprendre la géologie particulière de cette partie du Lot-et-Garonne appelée « Pays de Serres ». Au lac de Baniérettes, un verger conservatoire présente d'anciennes variétés de noisetiers, figuiers, cerisiers, pommiers... Dans l'ultime montée, vous passerez près d'un des nombreux pigeonniers typiques de cette région.

Mes recommandations (suite)

A voir, à Faire

Découvrir le Grand Villeneuvois

OFFICE DE TOURISME GRAND VILLENEUVOIS

WWW.TOURISME-VILLENEUVOIS.FR



Casseneuil, le circuit des trois rivières

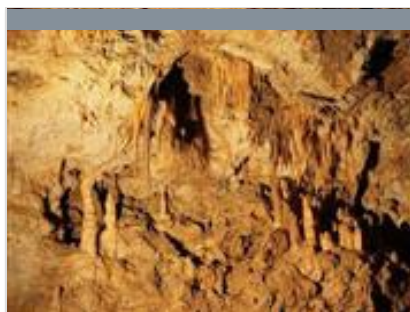
+33 5 53 66 14 14

7.0 km

📍 CASSENEUIL



Presqu'île aux trois rivières, Casseneuil se situe à la confluence de la Sône, de la Lède et du Lot. Tout au long du circuit vous côtoyez ces cours d'eau à travers bois, champs et vergers...



Grotte de Lastournelle

+33 5 53 40 08 09 / +33 6 63 88 90 60

1851 route des Grottes de Lastournelle

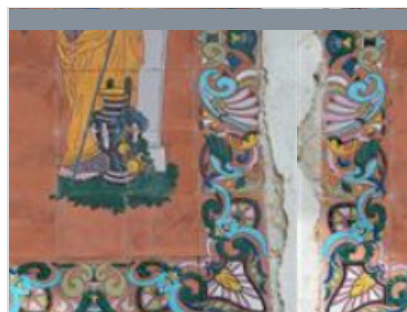
<http://www.grotte-de-lastournelle.fr>

7.8 km

📍 SAINTE-COLOMBE-DE-VILLENEUVE



Plongez au coeur de la terre. Vous vous émerveillerez le long de 7 salles aux paysages différents parés de stalactites, stalagmites, draperies, colonnes... Nous vous proposons une visite guidée de 45 minutes à 14°C. Par temps de canicule ou de pluie un endroit parfait pour passer un moment en famille ou entre amis. Vous pourrez découvrir la grotte comme les spéléologues, une visite authentique dans une grotte éteinte avec pour seule lumière des lampes de poche. Pour ceux que le noir effraie vous pourrez faire une visite plus traditionnelle avec la mise en valeur par l'éclairage. Nous programmons des animations comme une chasse au trésor dans la grotte éteinte, la chasse au trésor d'Halloween ou la chasse au trésor de Noël... Profitez de notre beau parc et des jeux de plein air mis à votre disposition, d'une pause au bar/snack, de la boutique et du chemin de randonnée jusqu'à un lac.



Bias, la balade de Senelles

+33 5 53 66 14 14

7.8 km

📍 BIAS



Cette petite boucle tracée dans la plaine du Lot relie le bourg de Bias à la Voie Verte du Grand Villeneuvois. Le Lot ne s'offre au regard que depuis le pont de Martinet. Le retour se fait autour d'une grande parcelle communale, puis par la Maison des Assiettes, située entre le bourg de Bias et les rives du Lot, qui était, à l'origine, une pépinière royale de mûriers blancs (1742) avec sa demeure à cour intérieure et sa grange étable. L'extension de cet ensemble s'est poursuivie jusqu'à la fin du XIXe siècle. Acquis par Désiré de Brondeau et transmise à son fils Léon, médecin et collectionneur, ce dernier fit orner de céramiques les façades du logis. Il légua l'ensemble à la commune de Villeneuve-sur-Lot en 1906.



Pujols, parmi "les plus beaux villages de France"

+33 5 53 66 14 14

8.7 km

📍 PUJOLS



Du village médiéval de Pujols, classé dans "les plus beaux villages de France", le circuit surplombe la vallée du Lot et la bastide de Villeneuve implantée de part et d'autre de la rivière. L'horizon, s'ouvre sur d'autres places fortes, Monclar-d'Agenais, Saint-Pastour, Castelnaud-de-Gratecambe, Monflanquin...



Pujols, panoramas sur les vallées du Lot et du Mail

+33 5 53 66 14 14

8.7 km

📍 PUJOLS



Le bourg médiéval de Pujols est classé parmi "les plus beaux villages de France" et, malgré la perte de son château et ses remparts, il a su garder ce qui faisait sa trame au Moyen-Age : maisons mariant pierre, bois, briques et torchis, ses portes de ville, ses puits et ses églises. Le circuit autour de la cité offre un gros plan sur la vallée du Lot et la bastide de Villeneuve-sur-Lot, ainsi qu'un panorama sur la vallée du Mail où coule la Masse. En arpentant les rues de ce village pittoresque, vous découvrirez des petits commerces : peintre, galeriste, horloger ancien, antiquaire. Les amoureux de culture et de patrimoine trouveront aussi leur bonheur à Pujols, surtout s'ils suivent la visite guidée, proposée à l'office de tourisme. Sous la halle en bois, chaque dimanche matin, d'avril à septembre, se tient le marché, à ne pas manquer !

Mes recommandations (suite)

A voir, à Faire

Découvrir le Grand Villeneuvois

OFFICE DE TOURISME GRAND VILLENEUVOIS

WWW.TOURISME-VILLENEUVOIS.FR



Villeneuve-sur-Lot, la visite de la Bastide

+33 5 53 66 14 14

9.7 km
VILLENEUVE-SUR-LOT



Du Pont Vieux au Pont Neuf, de la Porte de Paris à celle de Pujols, ce parcours dans la ville vous fera découvrir les hauts lieux historiques de cette bastide créée en 1264 par Alphonse de Poitiers.



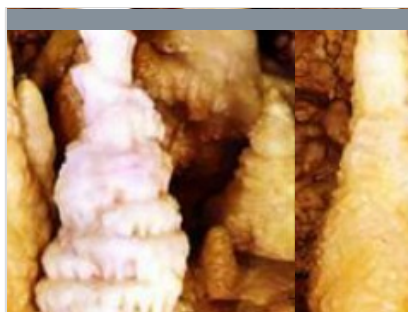
Cambes-de-Pujols, la randonnée du Cap de l'Homme

+33 5 53 66 14 14

11.6 km
PUJOLS



Les points de vues sont nombreux sur ce circuit peu exigeant mais varié, église de Cambes, lacs collinaires, pigeonnier de Pech-Lambert, tour de Péchon, vergers de pruniers d'Ente, etc...



Grottes de Fontirou

+33 6 32 92 99 13

[https://z-animoland.com/les-grottes-de-](https://z-animoland.com/les-grottes-de-fontirou)

13.1 km
CASTELLA



L'aventure des grottes de Fontirou commence il y a 30 millions d'années. La nature a dessiné dans 7 salles des concrétions de toutes formes et de teintes variées, que vous pourrez découvrir ou redécouvrir grâce à son nouvel éclairage assez unique en France. Le site est équipé d'un petit snack (boisson, café, glaces et d'une boutique souvenirs. L'espace pique-nique est ombragé. Vous pourrez aussi vous amuser en famille au mini-golf. La visite guidée dure environ 45 min. Avant la visite vous pourrez découvrir le petit musée d'histoire naturelle et ses dinosaures.



Sainte-Livrade-sur-Lot

+33 5 53 36 17 30

<http://www.tourisme-villeneuvois.fr>

1.4 km
SAINTE-LIVRADE-SUR-LOT



Dolmayrac

+33 5 53 36 17 30

<http://www.tourisme-villeneuvois.fr>

2.8 km
DOLMAYRAC



Mes recommandations (suite)

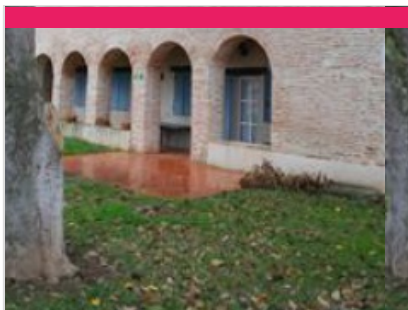
A voir, à Faire

Découvrir le Grand Villeneuvois

OFFICE DE TOURISME GRAND VILLENEUVOIS
WWW.TOURISME-VILLENEUVOIS.FR



OFFICE DE TOURISME
GRAND VILLENEUVOIS



Fongrave

+33 5 53 36 17 30

8, 9 et 10 place de la Mairie

<http://www.tourisme-villeneuvois.fr>

3.6 km

📍 FONGRAVE



3



Casseneuil

+33 5 53 36 17 30

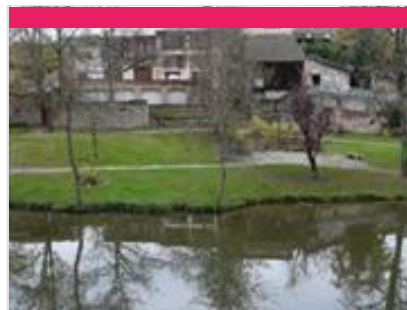
<http://www.tourisme-villeneuvois.fr>

7.1 km

📍 CASSENEUIL



4



Les bords de Lède

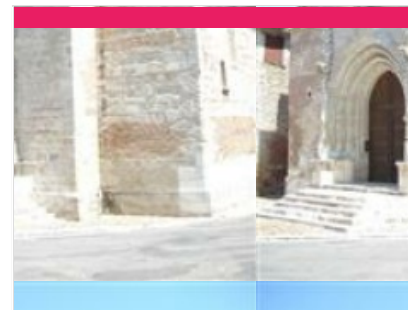
+33 5 53 41 07 92

7.1 km

📍 CASSENEUIL



5



Visite du village médiéval de Casseneuil

+33 5 53 41 71 72

<http://www.tourisme-villeneuvois.fr/grou>

7.1 km

📍 CASSENEUIL



6



Eglise Notre Dame de Bias

+33 5 53 36 17 30

Rue de Brondeau

7.7 km

📍 BIAS



7

Mes recommandations (suite)

A voir, à Faire

Découvrir le Grand Villeneuvois

OFFICE DE TOURISME GRAND VILLENEUVOIS

WWW.TOURISME-VILLENEUVOIS.FR



Pujols

+33 5 53 36 17 30

<http://www.tourisme-villeneuvois.fr>

8.4 km
PUJOLS



8



Eglise Sainte-Foy

+33 5 53 36 78 69

Rue du Temple

8.4 km
PUJOLS



9



Visite du village médiéval de Pujols

+33 5 53 41 71 72

Place Saint Nicolas

<http://www.tourisme-villeneuvois.fr/grou>

8.5 km
PUJOLS



K



Villeneuve-sur-Lot Bastide fluviale

+33 5 53 41 71 72

Rue Federico Garcia Lorca

<http://www.tourisme-villeneuvois.fr/grou>

10.2 km
VILLENEUVE-SUR-LOT



L



Galerie de Gajac

+33 6 74 43 05 17

19 rue de Penne

<http://galeriedegajac.com>

10.2 km
VILLENEUVE-SUR-LOT



M

Mes recommandations (suite)

A voir, à Faire

Découvrir le Grand Villeneuvois

OFFICE DE TOURISME GRAND VILLENEUVOIS

WWW.TOURISME-VILLENEUVOIS.FR



Musée de Gajac

+33 5 53 40 48 00
2 rue des Jardins

<http://www.ville-villeneuve-sur-lot.fr>

10.3 km

VILLENEUVE-SUR-LOT



Bastide de Villeneuve-sur-Lot

+33 5 53 36 17 30

<http://www.tourisme-villeneuvois.fr>

10.3 km

VILLENEUVE-SUR-LOT



Excisum - site et musée archéologique d'Eysse

+33 5 53 40 28 96 +33 7 88 16 83
50# +33 6 33 02 94 88

1 quater rue Victor Michaut

<http://www.ville-villeneuve-sur-lot.fr/exci>

11.8 km

VILLENEUVE-SUR-LOT



Coufidou

+33 5 53 01 01 90

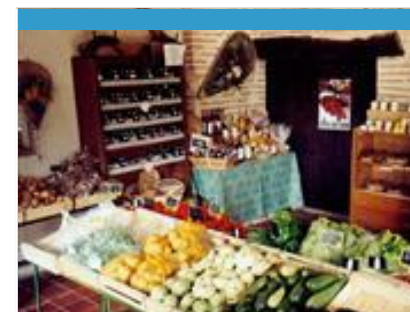
<http://www.coufidou.fr>

2.4 km

SAINTE-LIVRADE-SUR-LOT



COUFIDOU, coopérative agricole depuis 1964, produit des douceurs aux pruneaux d'Agen sous toutes ses formes (pruneaux de bouche, pruneaux fourrés à la crème de pruneaux avec différents arômes, crème de pruneaux, jus de pruneaux, pruneaux au chocolat...). Venez nous rendre visite à la boutique d'usine pour déguster et découvrir nos produits et une sélection de produits régionaux. Vous pouvez retrouver nos produits sur notre boutique en ligne www.coufidou.fr



La Ferme des Tuileries

+33 6 28 51 66 70

<http://www.ferme-tuileries.com>

4.1 km

FONGRAVE



Boutique à la ferme, labellisée "Bienvenue à la ferme". Vente de fruits et légumes de saison en direct du producteur

Mes recommandations (suite)

A voir, à Faire

Découvrir le Grand Villeneuvois

OFFICE DE TOURISME GRAND VILLENEUVOIS

WWW.TOURISME-VILLENEUVOIS.FR



Domaine d'Arfeuille

+33 5 53 01 00 50

4803 route d'agen

<http://arfeuille.jimdofree.com>

4.4 km

📍 DOLMAYRAC



3



Domaine Lou Gaillot

+33 5 53 41 04 66 +33 6 81 60 38

12

1335 route de Bias

<http://www.lougaillot.com>

6.3 km

📍 CASSENEUIL



4

Domaine familial de 13 ha de vigne situé dans la vallée du Lot en BIO depuis 2010. Large gamme de vins IGP Agenais Blanc, rosé et rouge. En été vous pouvez profiter d'une balade en famille sur notre circuit découverte "Ludivigne" à la découverte de la culture de la vigne et de la biodiversité. Visite du chai sur rendez vous. Boutique de dégustation-vente.



Maître Prunille Boutiques

+33 5 53 36 19 11# +33 5 53 70 30

86

<http://www.maitreprunille.com>

6.9 km

📍 CASSENEUIL



5

Leur art de vivre ! Entre gourmandise et raffinement, le choix de produits d'exception ! Maître Prunille Boutique offre le goût généreux ! La certitude de retrouver les fruits dans leur vraie nature ! Sélection issue de leur savoir-faire, respect des recettes traditionnelles qui font leur réussite. Venez découvrir le goût d'un terroir généreux à travers leurs produits : - issus de recettes traditionnelles (Confitures artisanales, Pruneaux au vin, à l'Armagnac), - compositions raffinées, entre gourmandise et originalité, - confiseries traditionnelles, - sélection d'eau de vie et d'apéritifs régionaux. Maître Prunille titille vos papilles ! 2 boutiques vous accueillent en Grand Villeneuvois à Casseneuil et Villeneuve-sur-Lot.



Le champ des échos

+33 6 26 94 41 84

<http://www.lechampdesechos.fr>

7.1 km

📍 CASSENEUIL



6

Située sur les premiers coteaux nord du Lot, "Rieucaud" est une ferme de 16 hectares, dont 4 de bois et forêts. C'est une petite structure, de taille humaine qui leur permet de conserver la qualité de notre terroir et de notre production. Elevage d'oies en plein air, avec des céréales essentiellement. L'hiver, chez eux c'est la saison des Foies gras, des confits, et le plaisir des bonnes choses. Tradition et savoir-faire s'unissent pour donner de la joie aux papilles. Les produits qu'ils vous offrent, sont aussi ceux qu'ils aiment. Miels locaux suivant la saison. Dégustation de miels.



Foie Gras Quillot

+33 5 53 40 28 00

Route de Bias

<http://www.foie-gras-quillot.com>

7.1 km

📍 CASSENEUIL



7

Artisan conserveur. Cuisine du canard et de l'oie. Vente directe à la boutique. Possibilité de visiter le laboratoire sur rendez-vous.



